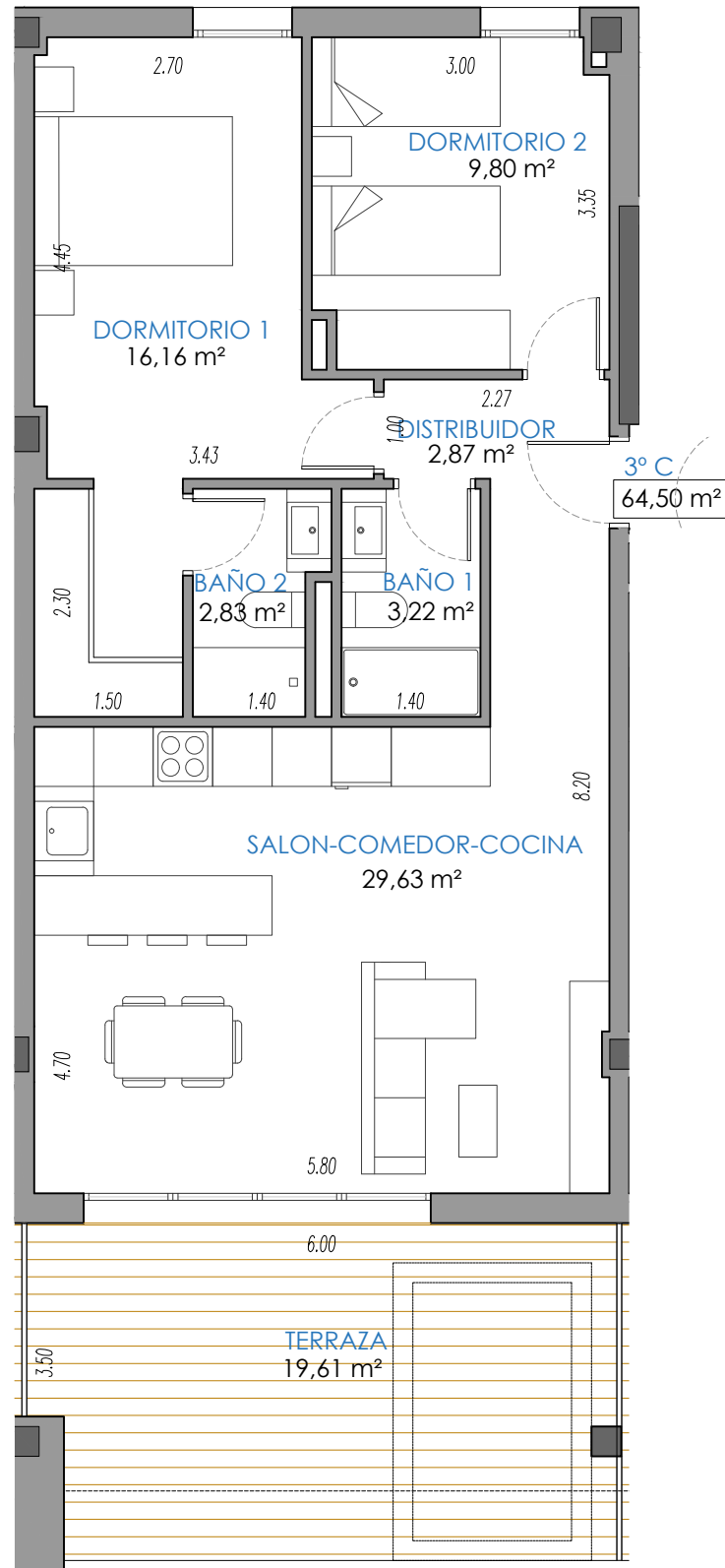


\*Las superficies definitivas serán las que resulten de la obra. Las reflejadas en el plano son orientativas y corresponden a superficies útiles. Este plano está sujeto a posibles modificaciones por parte de la dirección facultativa y/o la empresa promotora.



**UBICACIÓN**  
 PARQUE DE LAS LAGUNAS, MIJAS-COSTA (MÁLAGA)

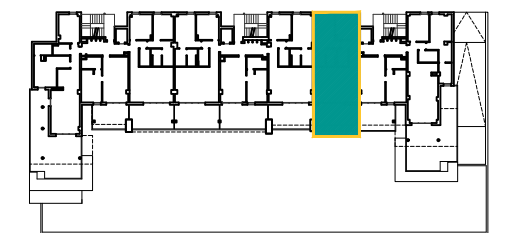
**PORTAL 3**  
 VIVIENDA TERCERO C

### RESUMEN DE SUPERFICIES

SUPERFICIE ÚTIL	64,50 m <sup>2</sup>
SUPERFICIE EXTERIOR TERRAZA	19,61 m <sup>2</sup>
SUPERFICIE JARDÍN PRIVATIVO	0,00 m <sup>2</sup>

**TOTAL SUP. CONSTRUIDA 113,06 m<sup>2</sup>**

TOTAL SUPERFICIE UTIL BOJA	70,95 m <sup>2</sup>
TOTAL SUPERFICIE CONSTRUIDA BOJA	103,31 m <sup>2</sup>



PLANTA 3ª

